

เจาะลึก Technical ตอน กราฟแท่งเทียน (11)

สวัสดีครับ ท่านนักลงทุน วันนี้กลับมาคุยเรื่องกราฟแท่งเทียนกันต่อครับ สำหรับรูปแบบทั่วไปนั้น ผมคิดว่าได้กล่าวไปเกือบหมดแล้ว และค่อนข้างครอบคลุมครับ เรียกได้ว่าจบหลักสูตรภาคบังคับของแท่งเทียนไปแล้ว ส่วนฉบับนี้จากนี้ จะเป็นการเสริมรูปแบบอื่นๆ ที่เหลือ และรายละเอียดเล็กๆ น้อยๆ เกี่ยวกับการวิเคราะห์แท่งเทียนครับ

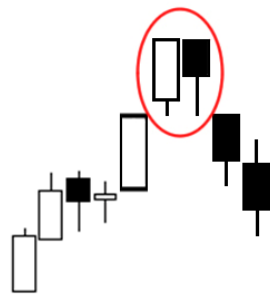
Tweezers Pattern

บางครั้งเรียกรูปแบบปากคิ๊บ หรือกรรไกรก็ได้ครับ เป็นรูปแบบกลับตัวชนิดหนึ่ง มีทั้งที่เกิดด้านบนของแนวโน้มขาขึ้น (Tweezers Top) ก็มีที่เกิดปลายแนวโน้มขาลง (Tweezers Bottom) โดยรูปแบบนี้ประกอบด้วยแท่งเทียน 2 แท่ง ซึ่งอาจไม่อยู่ติดกันก็ได้

Tweezer Bottoms



Tweezer Tops



มาดูเงื่อนไข หลักๆ ของรูปแบบ Tweezers Top กันครับ

1. เกิดในตลาดขาขึ้น
2. แท่งเทียนแรก เป็นสีเขียว ยืนยันแนวโน้มปัจจุบัน (ขาขึ้น)
3. แท่งที่ 2 เป็นแท่งสีดำหรือโดจิบอกการอ่อนตัวของแนวโน้มปัจจุบัน
4. จุดสูงสุดของแท่งแรก และแท่งที่ 2 เท่ากันพอดี

แนวคิดของรูปแบบนี้

การที่ราคาปรับตัวเพิ่มขึ้นมาในแนวโน้มขาขึ้น ตามปกติ แต่ว่าจุดสูงสุดนั้น กับเป็นจุดที่ทำหน้าที่เป็นแนวต้าน โดยในแท่งที่ขึ้นเมื่อได้ปรับตัวขึ้นไปหาจุดสูงสุดของแท่งแรกหรือแนวต้านนั้นอีกครั้ง ก็ยังคงมีแรงขายกดลงมาอีกทำให้ราคาไม่สามารถปรับข้ามผ่านขึ้นไปได้ แล้วยังปิดต่ำกว่าหรือเท่ากับราคาเปิดอีกด้วย

จะเห็นได้ว่ารูปแบบนี้ เป็นการบอกการกลับตัว เมื่อราคาไม่สามารถก้าวระดับแนวต้านไปได้ ดังนั้นในการขึ้นทดสอบแนวต้านของแท่งเทียนแท่งที่ 2 นั้น ไม่จำเป็นต้องเป็นแท่งที่อยู่ติดกับแท่งแรก อาจ

มีการเว้นระยะพักตัวลงมา 2-3 วัน ก่อนขึ้นไปทดสอบ และเกิดรูปแบบ Tweezers Top ก็ได้ (แต่ไม่ควรห่างกันเกิน 5 แท่ง)

สำหรับ Tweezers Bottom ก็มีหลักคล้ายกันคือ

1. เกิดในตลาดขาลง
2. แท่งเทียนแรก เป็นสีดำ ยืนยันแนวโน้มขาลง
3. แท่งที่ 2 เป็นแท่งสีขาวหรือโดจิบอกการอ่อนตัวของแนวโน้มปัจจุบัน
4. จุดต่ำสุดของแท่งแรก และแท่งที่ 2 เท่ากันพอดี

นัยสำคัญของรูปแบบ

รูปแบบจะมีความน่าเชื่อถือมากยิ่งขึ้น ถ้า

1. ขนาดของลำตัว (Body) ลำตัวของแท่งแรกยาว และแท่งที่สองสั้น
2. บริเวณที่เกิด

กรณีของ Tweezers Top ที่เกิดในบริเวณแนวต้านเดิมหรือรอบด้านบนของเส้นแนวโน้ม

กรณีของ Tweezers Bottom ที่เกิดในบริเวณแนวรับเดิมหรือรอบด้านล่างของเส้นแนวโน้ม

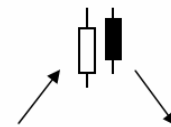
3. รูปแบบที่เกิดร่วมกัน

บางครั้ง Tweezers Pattern ก็เป็นรูปแบบลูกผสม หรือ Hybrid คือระหว่างที่เกิดรูปแบบนี้ ก็มีรูปแบบอื่นแฝงตัวอยู่พร้อมๆ กันด้วยนั่นเอง เช่น รูปแบบกลืนกิน (Engulfing), รูปแบบแทงหัวใจ (Piercing), รูปแบบเมฆดำ (Dark Cloud Cover), รูปแบบตั้งครรภ (Harami) เป็นต้น

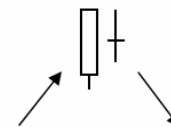
ตัวอย่างรูปแบบที่เกิดพร้อมๆ กับ Tweezers Pattern

เนื่องจากลักษณะของการเกิด มีได้หลายแบบ แทบจะเรียกได้ว่าไม่จำกัดเลยทีเดียว จึงขอหาบางรูปแบบ มาแสดงไว้เพื่อเป็นแนวทางในการพิจารณาครับ

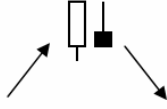
1. Tweezers Top กับ Dark Cloud Cover



2. Tweezers Top กับ Harami Cross



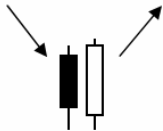
3. Tweezers Top กับ Shooting Star



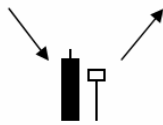
จุดสังเกตหลักๆ ก็คือ แท่งที่เป็นกระทิงตามด้วยแท่งที่เป็นหมี่ และมีจุดสูงสุดเท่ากัน และเราก็ใช้จุดนั้นเป็นแนวต้านต่อไป

ส่วน Tweezers Bottom ก็ไม่ต่างกัน เน้นที่จุดต่ำสุดเสมอกัน เช่น

1. Tweezers Bottom กับ Bullish Engulfing



2. Tweezers Bottom กับ Hammer



ก่อนนำไปใช้ ขอฝากข้อมูลเพิ่มเติม คือ คุณ Thomas Bulkowski (น่าจะคุ้นชื่อกันนะครับ ทั้ง **Technical Magic** และ **Trading Wizard** ก็ได้เคยกล่าวถึงไว้หลายครั้ง) ได้ทดสอบกับข้อมูลย้อนหลังของข้อมูลในตลาดต่างประเทศ ค้นหารูปแบบกลับตัวแบบ **Tweezers Pattern** พบว่า ในกว่า 2 หมื่นครั้งที่เกิด มีถึง 56% ที่ราคาไม่กลับตัว เช่น เกิด **Tweezers Top** แล้วแท่งเทียนถัดไปดันเบรคแนวต้านวิ่งขึ้นไปต่อ เป็นต้น (>_<!)

ที่น่ามากล่าวเพราะโดยทั่วไปแล้ว การพิจารณารูปแบบของแท่งเทียนนั้น จะเป็นการดูอารมณ์ของตลาด ซึ่งอารมณ์อาจเปลี่ยนแปลงไปได้ ไม่ยาก จึงต้องอาศัยแท่งเทียนแท่งถัดมายืนยันก่อนจะเข้าลงทุนหรือเก็งกำไรครับ ●

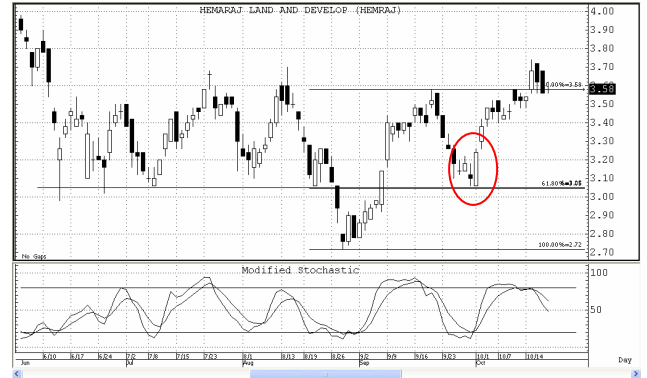


รายงานฉบับนี้จัดทำขึ้นโดยข้อมูลที่ปรากฏและเชื่อว่าเป็นที่น่าเชื่อถือได้แต่ไม่ถือเป็นการยืนยันความถูกต้องและความสมบูรณ์ของข้อมูลนั้นๆ โดยบริษัทหลักทรัพย์ ยูโอบี เคย์ ฮีเยน (ประเทศไทย) จำกัด (มหาชน) ผู้จัดทำ ขอสงวนสิทธิ์ในการเปลี่ยนแปลงความเห็นหรือประมาณการณต่างที่ปรากฏในรายงานฉบับนี้ โดยไม่ต้องแจ้งล่วงหน้า รายงานฉบับนี้มีวัตถุประสงค์เพื่อใช้ประกอบการตัดสินใจของนักลงทุน โดยไม่ได้เป็นการชี้แนะให้ลงทุนในหลักทรัพย์หรือขายหลักทรัพย์ หรือตราสารทางการเงินใดๆ ที่ปรากฏในรายงาน

กรณีศึกษา

มาดูตัวอย่างกันบ้างครับ

ตัวอย่างกราฟ HEMRAJ

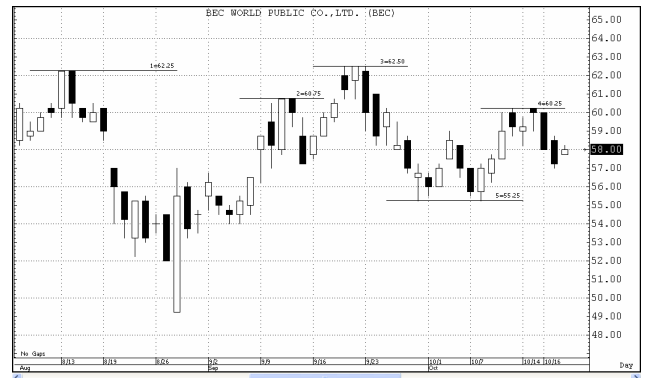


จากรูป ในวงกลมสีแดง แท่งเทียนทำรูปแบบ **Tweezers Bottom** ซึ่งมีจุดสังเกตอื่นๆ ในตำแหน่งที่เกิดคือ

1. ระดับที่ราคาย่อลงมา หากวัดจากระดับที่ขึ้นมา ก็จะได้ว่าย่อลงมา 61.8% พอดี (Fibonacci Retracement)
2. เป็นแนวรับที่เคยทำหน้าที่มาได้หลายครั้งก่อนหน้านี้
3. ค่า Modified Stochastic ตัดเส้น Signal ขึ้นมาจากพื้นที่ Oversold พอดี

นอกจากนี้ในวันถัดไปราคาเปิด Gap ขึ้นด้านบนอีก เป็นการยืนยันมาถึงของกระทิง

ตัวอย่างกราฟ BEC



จากรูป จะเห็นว่า เกิดหลายจุดที่เดี่ยวยัง **Tweezers Top** และ **Tweezers Bottom** ครับ ●